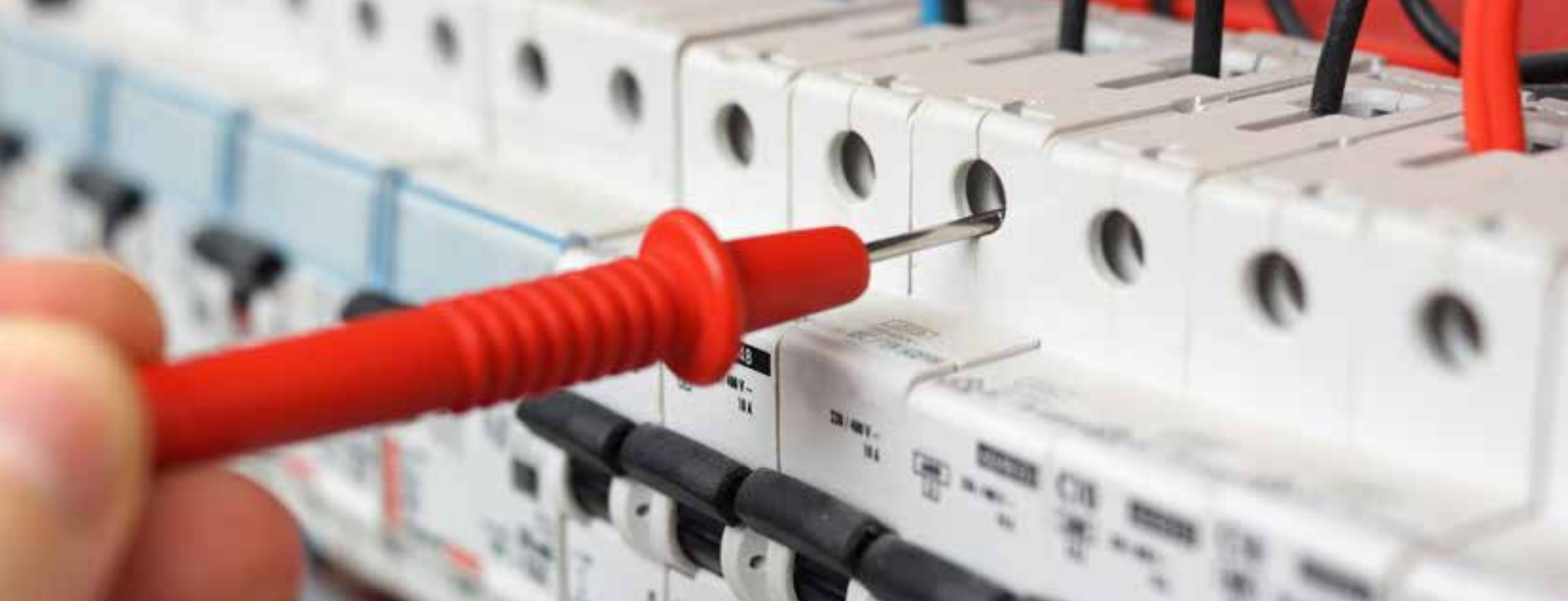


Cursus NEN 3140 Inspectie van machines en werktuigen





Cursus NEN 3140 Inspectie van machines en werktuigen

NEN 3140 is een van de Nederlandse normen voor veilig werken in de elektrotechniek. Als jij elektrisch handgereedschap, maar ook complexere elektrische 1- en 3-fasewerktuigen en -machines periodiek moet inspecteren volgens de NEN 3140, is deze 2-daagse training ideaal voor jou. Na 2 dagen ben je in staat om elektrische machines te inspecteren.

Doelgroep

Deze tweedaagse training is bedoeld voor technici die periodieke inspecties uitvoeren volgens de NEN 3140 op complexe elektrische machines en installaties.

Doel en opzet

Na afronding van de training NEN 3140 Inspectie van machines en werktuigen ben je in staat elektrische machines te inspecteren volgens NEN 3140. Je kunt deze norm toepassen en weet aan welke eisen de inspecties van elektrische machines en werktuigen moeten voldoen. De cursus Inspectie van machines en werktuigen bevat ongeveer twee dagdelen practicum waarin het volgende aan bod komt:

- Typen machines: productiemachine, koelinstallatie, lasapparatuur of een safety in een bewerkingsstation
- Metingen: weerstand beschermingsleiding in panelen, vereffeningweerstand tussen machinedelen, isolatieweerstand bij complexe machines, lekstroom bij mobiele en vast aangebrachte machines, testen van de aardlekbeveiliging en isolatie tussen hoofd- en stuurstroom
- Beproevingen: onderspanningsbeveiliging, werkschakelaar, noodstop, hekbeveiliging en lichtscherm

Vooropleiding

Het is wenselijk dat je Its-e of de cursus Elektrisch Schakelen hebt gevolgd. Ook kennis van of ervaring met keuren van elektrisch handgereedschap komt goed van pas.

Certificaat

Als je voor de toets aan het einde van de training een voldoende haalt, krijg je een bedrijfserkend certificaat.

CerTech

ROVC werkt voor de eindtoetsen samen met CerTech. Deze onafhankelijke examenorganisatie examineert elk jaar meer dan 10.000 kandidaten voor brancheorganisaties, adviesbureaus en opleiders.

ROVC

Dit programma wordt uitgevoerd door ROVC. Je wordt ook ingeschreven bij ROVC en ontvangt van hen de correspondentie en materialen.

Programma

Tijdens de training komen de volgende onderwerpen aan bod:

- > Wettelijke basis
- > Noodzakelijke normen
- > Eisen aan de vaardigheden van de inspecteur
- > Algemene eisen
- > Visuele inspectie
- > Metingen en beproevingen
- > Rapportage