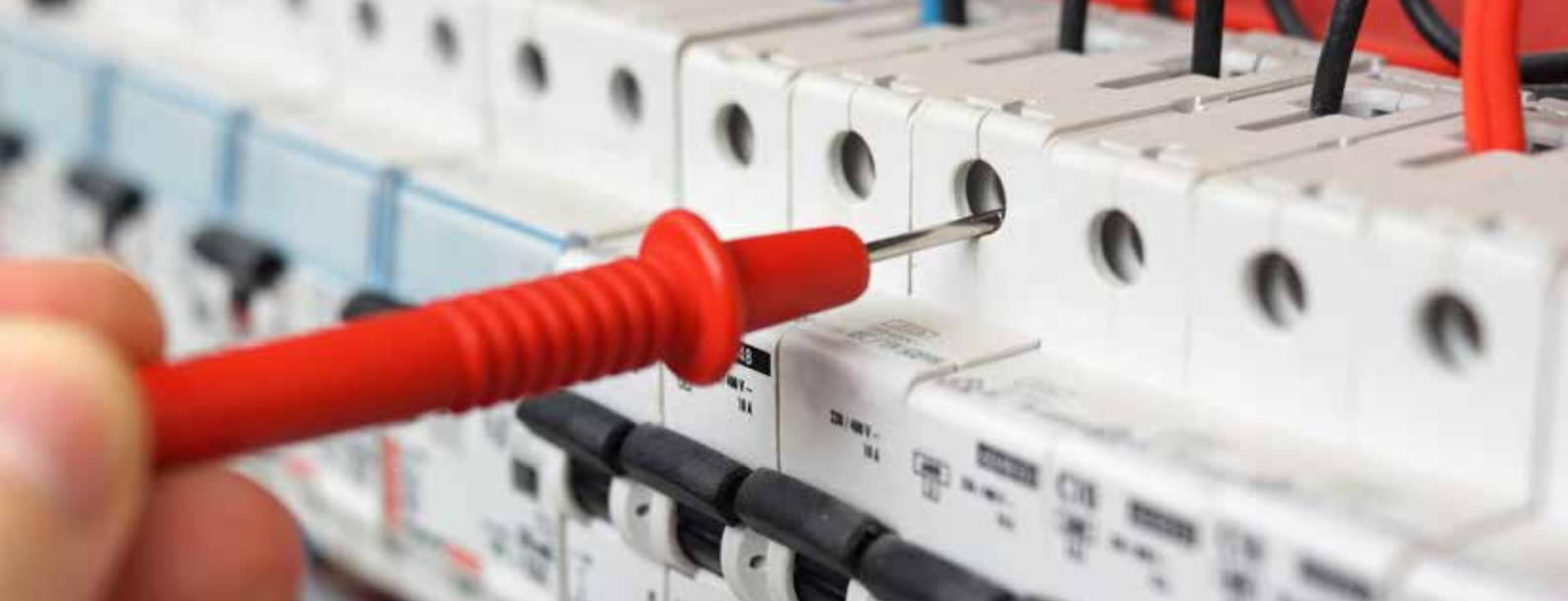


NEN 1010





## NEN 1010

Ben je elektrotechnicus, onderhoudsmedewerker, technisch leidinggevende, gebouwbeheerder of (bouwkundig) opzichter die aan laagspanningsinstallaties werkt? Dan heb je te maken met de NEN 1010. Als je de cursus NEN 1010 volgt krijg je inzicht in de opbouw van de installatie, selectie van componenten en leidingen en installatievoorschriften.

### Doelgroep

De cursus NEN 1010 is bedoeld voor werknemers die bij hun bedrijf verantwoordelijk zijn voor een technische installatie die moet voldoen aan de veiligheidsvoorschriften volgens NEN 1010.

### Doel en opzet

Als je deze 6-daagse cursus NEN 1010 hebt gevolgd, kun je aan zowel elektrische huisinstallaties als zeer complexe bedrijfsinstallaties werken volgens de NEN 1010:2015. Je kunt dan als onderhouds- of storingsmonteur installaties onderhouden en aanpassen en zelfs kleine installaties bouwen volgens regels. Tijdens de cursusdagen behandelen we een aantal praktijkcases, waarin je de opgedane kennis direct toepast.

### Vooropleiding

Als vooropleiding adviseren we een elektrotechnische vooropleiding op minimaal lts-e niveau of kennis van elektrisch schakelen en voldoende elektrotechnische praktijkervaring.

### Certificaat

Als je voor de toets aan het einde van de training een voldoende haalt, krijg je een bedrijfserkend certificaat.

### CerTech

ROVC werkt voor de eindtoetsen samen met CerTech. Deze onafhankelijke examenorganisatie examineert elk jaar meer dan 10.000 kandidaten voor brancheorganisaties, adviesbureaus en opleiders.

### ROVC

Dit programma wordt uitgevoerd door ROVC. Je wordt ook ingeschreven bij ROVC en ontvangt van hen de correspondentie en materialen.

## Programma

In het cursusprogramma worden de volgende onderwerpen behandeld:

- > Schema's en tekeningen
- > Stroomstelsels
- > Schakelen en scheiden
- > Beveiligen tegen overstroom
- > Basis-, fout- en aanvullende bescherming
- > NEN 1010
- > Component- en leidingberekening
- > Huisinstallaties
- > Bedrijfsinstallaties