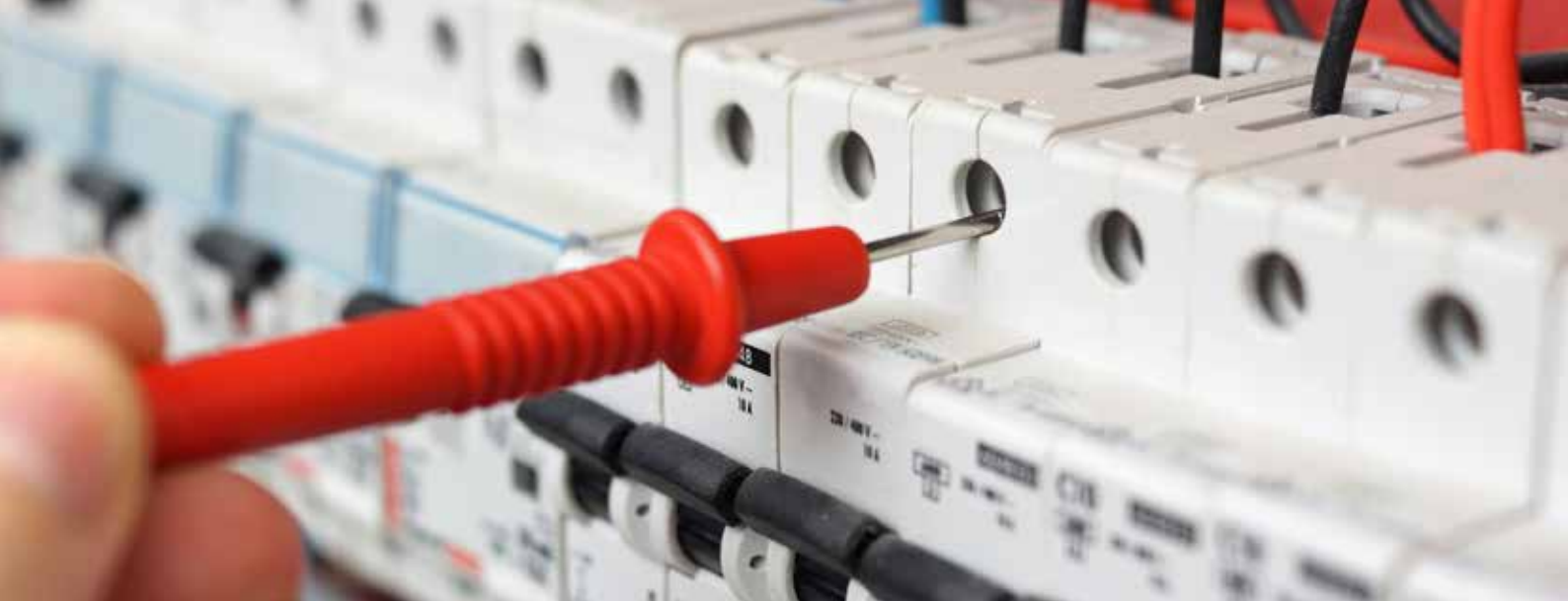


# NEN 3140 Keuren elektrisch handgereedschap - herinstructie





## NEN 3140 Keuren elektrisch handgereedschap - herinstructie

Om NEN 3140-gecertificeerd te blijven als keurmeester moet je elke vijf jaar een herinstructie volgen. Deze 1-daagse cursus bevat 1 dagdeel practicum waarin het meten van lekstromen en visuele inspectie aan bod komt.

### Doelgroep

De training NEN 3140 Keuren elektrisch handgereedschap - herinstructie is bedoeld voor keurmeesters die toe zijn aan hun vijfjaarlijkse herhaling volgens de NEN 3140. Je mag na het afronden weer 5 jaar elektrische arbeidsmiddelen keuren op elektrische veiligheid. Ook als je de training voor niet-elektrotechnici hebt gevolgd, kun je deze herinstructie volgen.

### Doel en opzet

Na het volgen van de training NEN 3140 Keuren elektrisch handgereedschap - herinstructie zijn jouw kennis en vaardigheden in het keuren van 1-fase- en in beperkte mate 3-fasenapparatuur volgens de huidige voorschriften en het verzorgen van de rapportage weer helemaal opgefrist. De training NEN 3140 Keuren elektrisch handgereedschap - herinstructie bevat 1 dagdeel practicum waarin het volgende aan bod komt:

- Visuele inspectie
- Meten weerstand beschermingsleiding bij klasse I-apparatuur
- Meten van isolatieweerstand bij klasse I-, II- en III-apparatuur
- Meten van lekstromen
- Rapportage door invullen van inspectieformulieren

### Certificaat

Als je voor de toets aan het einde van de training een voldoende haalt, krijg je een bedrijfskend certificaat.

### CerTech

ROVC werkt voor de eindtoetsen samen met CerTech. Deze onafhankelijke examenorganisatie examineert elk jaar meer dan 10.000 kandidaten voor brancheorganisaties, adviesbureaus en opleiders.

### ROVC

Dit programma wordt uitgevoerd door ROVC. Je wordt ook ingeschreven bij ROVC en ontvangt van hen de correspondentie en materialen.

## Programma

- > Bespreken van eigen werkomgeving met behulp van werkplekopdrachten
- > Waarom, door wie en periodiek inspecteren van arbeidsmiddelen
- > Klasse-indeling elektrische arbeidsmiddelen
- > Veel voorkomende gebreken en bijbehorende risico's
- > Visuele inspectie van apparatuur
- > Grenswaarden en meetmethoden voor isolatieweerstand, weerstand van beschermingsleidingen en lekstroom
- > Animaties en films met betrekking tot meetmethodes, doorslagspanningen etc.
- > Rapportage meetwaarden