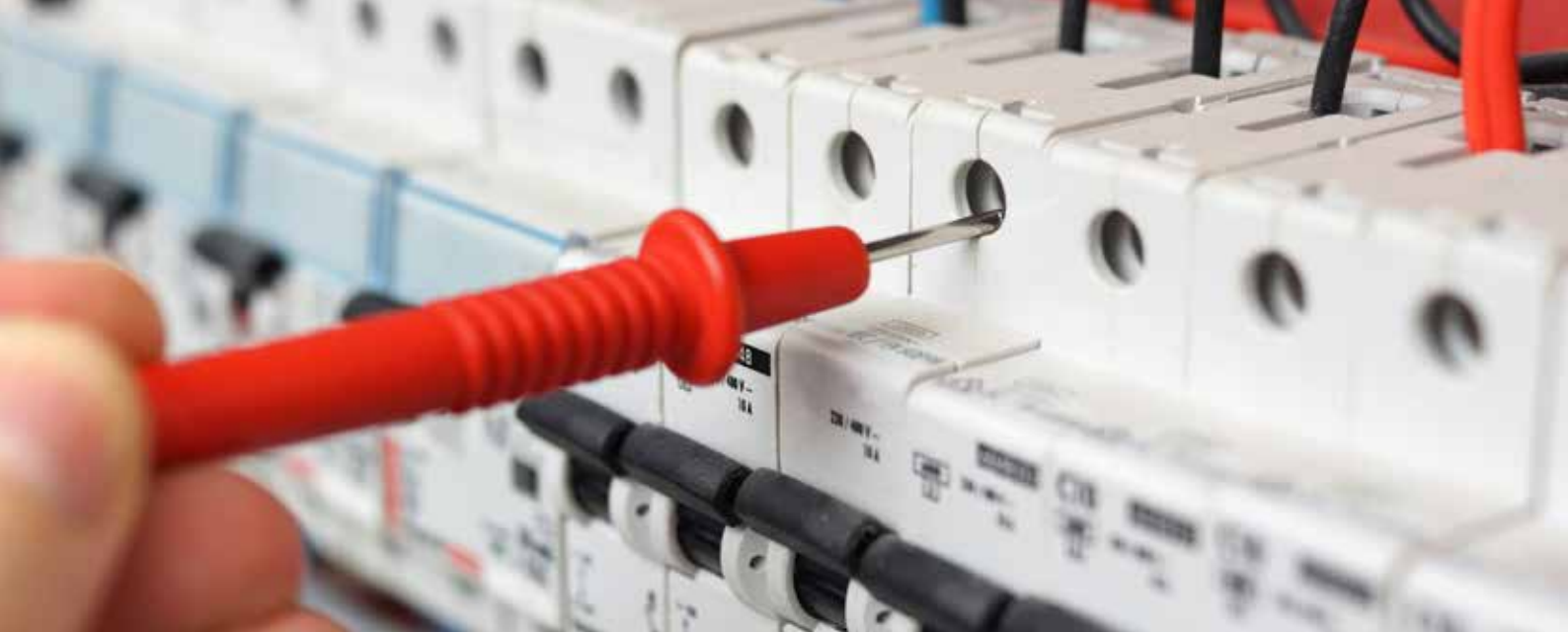


NEN 3840 Vakbekwaam persoon hoogspanning





NEN 3840 Vakbekwaam persoon hoogspanning

Als je als vakbekwaam persoon aan de slag gaat met hoogspanningsinstallaties moet je voldoen aan de NEN 3840 Vakbekwaam persoon hoogspanning. Deze veiligheidsnorm is van toepassing op elektrische installaties en apparatuur met een nominale spanning hoger dan 1.000 Volt wisselspanning of 1.500 Volt gelijkspanning. De training NEN 3840 Vakbekwaam persoon hoogspanning duurt 4 dagen, waarvan 2 practicumdagen. Hier leer je onder andere meer over het verrichten van bediening, schakelhandelingen en metingen aan diverse hoogspanningschakelinstallaties.

Doelgroep

De training NEN 3840 Vakbekwaam persoon hoogspanning is bedoeld voor iedereen die aan, met of nabij hoogspanningsinstallaties werkt en NEN 3840 Vakbekwaam persoon hoogspanning wil worden. Je wordt opgeleid op het niveau Maintain.

Doel en opzet

Na afronding van de training NEN 3840 Vakbekwaam persoon hoogspanning weet je hoe je veilig werkt aan hoogspanningsinstallaties en tevens kun je derden hieraan veilig laten werken. Je maakt gebruik van de juiste gereedschappen en preventiematerialen en je bent in staat om verschillende situaties op veiligheid te beoordelen. Tijdens de 2 dagen practicum komt het volgende aan bod:

- Bediening, schakelhandelingen en metingen verrichten aan diverse hoogspanningschakelinstallaties
- Beoordelen en/of verrichten van bedieningshandelingen met gebruikmaking van gereedschappen, hulpmiddelen en persoonlijke beschermingsmiddelen; aansluiten en verwijderen van beproevingsapparatuur

Vooropleiding

Om de training te kunnen volgen moet je al Its-e of een vergelijkbare opleiding hebben gevolgd.

Certificaat

Als je een voldoende haalt voor de eindtoets krijg je een certificaat van ROVC en kan jouw werkgever je benoemen tot NEN 3840 Installatie- of werkverantwoordelijke hoogspanning.

CerTech

ROVC werkt voor de eindtoetsen samen met CerTech. Deze onafhankelijke examenorganisatie examineert elk jaar meer dan 10.000 kandidaten voor brancheorganisaties, adviesbureaus en opleiders.

ROVC

Dit programma wordt uitgevoerd door ROVC. Je wordt ook ingeschreven bij ROVC en ontvangt van hen de correspondentie en materialen.

Stipel persoonscertificaat

Als je deze cursus volgt ben je ook helemaal klaar voor het Stipel-examen. Je moet je wel zelf inschrijven bij een onafhankelijk extern examenbureau en de kosten komen boven op de cursusprijs.

Afhankelijk van de locatie en data raden wij de volgende onafhankelijke exameninstanties aan:

[IBEX \(onderdeel van KIWA\)](#)

[ITV](#)

Programma

Tijdens de training komen de volgende onderwerpen aan bod:

- > Gevaren van elektrische installaties
- > Wetgeving en normen
- > Elektriciteitsvoorziening
- > Bedienings- en veiligheidsmaatregelen in schakel- en verdeelinrichtingen
- > Bescherming tegen aanraking
- > Opwekking en distributie
- > Transformatoren
- > Beveiliging